

LA TELEVISION SUISSE ROMANDE
DUNE & RITA PRODUCTIONS
PRESENTENT

UN MYTHE
ARRIVE EN VILLE

HEIDI LA MONTAGNARDE ENTRE AU COLLEGE ET SE
CONFRONTE A LA VIE DE SES CONTEMPORAINS. SANS
COMPLAISANCE, NI COMPROMIS, LES DEUX MONDES
VONT PEU A PEU S'APPROVOISER.

SERIE INTERNATIONALE 26 X 26 MINUTES
TOURNEE DANS LES ALPES ET EN VILLE DE FRIBOURG

DIFFUSION DES LE SAMEDI 22 DECEMBRE 2007 CHAQUE
SEMAINE A 20H10 SUR TSR1
REDIFFUSION LE DIMANCHE A 13H00 SUR TSR1 ET TOUS
LES MERCREDIS DES LE 10 JANVIER 2008 A 13H50 SUR
TSR2





P. 3	SYNOPSIS
P. 4-5	LA PRODUCTION - NOTE D'INTENTIONS
P. 6	UN NOUVEAU CONCEPT
P. 7	LE TOURNAGE
P. 8-9	LES EPISODES
P. 10-12	FICHE ARTISTIQUE
P. 13	ELEMENTS TECHNIQUES
P. 14	FICHE TECHNIQUE
P. 15	MAKING OF - LES COULISSES DU TOURNAGE
P. 16	L'UER ET HEIDI
P. 17	CONTACTS



SYNOPSIS

HEIDI, AUJOURD'HUI ADOLESCENTE, DESCEND DE SA MONTAGNE POUR INTEGRER LE COLLEGE ET CONFRONTER SES VALEURS ET HABITUDES A CELLES DE SES CAMARADES CIDADINS.

LIBRE ET PORTEUSE DES VALEURS DONT REVE NOTRE SOCIETE, ELLE EST AVIDE DE CONNAITRE CELLES QUE D'AUTRES MANIERES DE VIVRE PEUVENT LUI SUGGERER.

SON EXPERIENCE URBAINE, D'ABORD PEU CONCLUANTE, VA PROFONDEMENT LA FACONNER, AINSI QUE CEUX QUI VONT PEU A PEU GRAVITER AUTOUR D'ELLE, FASCINES PAR SON AUDACE ET SON CHARISME.



NOTE D'INTENTIONS DE LA PRODUCTION

NOUS L'AVIONS QUITTEE ENFANT, DE RETOUR DANS SA MONTAGNE AUPRES DE PETER ET DE SON GRAND-PERE, APRES UN SEJOUR TUMULTUEUX A FRANCFORT.

AUJOURD'HUI JOLIE JEUNE FILLE ENERGIQUE ET SOLAIRE, HEIDI VA RENCONTRER UN CITADIN VENU APPRENDRE L'ESCALADE DANS SA MONTAGNE ET AINSI DEVENIR UNE ADOLESCENTE PARTAGEE ENTRE "SA" MONTAGNE ET LES NOUVEAUX AMIS QU'ELLE VA REJOINdre AU COLLEGE : LE CHOC CULTUREL ENTRE LES DEUX MANIERES DE VIVRE VA METTRE EN EXERGUE LES VALEURS OU LES CODES DEFENDUS PAR CHACUN.

SI LA SINCERITE D'HEIDI PASSE POUR DE L'INSOLENCE, SON INNOCENCE POUR DE LA MALADRESSE, SON INCAPACITE A FAIRE DES COMPROMIS POUR DE LA REBELLION, C'EST QUE CETTE ADOLESCENTE, ELEVEE PAR UN GRAND-PERE AUX VALEURS BIEN ANCREES DANS L'EXPERIENCE DE LA NATURE, NE CONNAIT QUE PEU LES REGLES DE LA SOCIETE D'AUJOURD'HUI. ELLE EST CE QUE NOUS REVONS TOUS D'ETRE : UN ESPRIT LIBRE. HEIDI OSE DIRE TOUT HAUT CE QUE TOUT LE MONDE PENSE TOUT BAS, N'A PAS PEUR DE REVENDIQUER SON IDENTITE, MAIS VA DEVOIR APPRENDRE A SE REMETTRE EN QUESTION SANS PERDRE DE VUE LES VALEURS ESSENTIELLES QU'ON LUI A APPRISES.

SI NOUS NOUS SOMMES LANCES AVEC ENTHOUSIASME DANS CETTE AVENTURE, C'EST PARCE QUE NOUS AVONS IMMEDIATEMENT PERCU LA RICHESSE DE CE PROJET INSOLITE. ET A L'HEURE OU LES SERIES DEVIENNENT L'OPIUM DES TELESPECTATEURS, NOUS AVONS AUSSI EU LA CHANCE D'ACQUERIR UN SAVOIR-FAIRE ET UN AMOUR DE CE FORMAT NARRATIF SI PARTICULIER, TANT A L'ECRITURE QU'AU TOURNAGE. NOUS SOMMES PAR AILLEURS INTIMEMENT PERSUADES QU'HEIDI ET SA BANDE, EMMENEES PAR L'ENERGIQUE ET ATTACHANTE ELODIE BOLLEE, SAURONT CHARMER LES TELESPECTATEURS, TOUTES GENERATIONS CONFONDUES.

RITA PRODUCTIONS, PAULINE KARLI GYGAX ET MAX KARLI
COPRODUCTEURS SUISSES



NOTE D'INTENTIONS DE LA PRODUCTION

RETOUR A LA NATURE, A L'AUTHEMTCITE, AUX VRAIES VALEURS, NOTRE EPOQUE EST PLEINE DE RECHERCHE DE SES SOURCES. UNE EPOQUE IDEALE POUR FAIRE VIVRE NOTRE NOUVELLE HEIDI.

ELEVEE A LA MONTAGNE PAR SON GRAND-PERE, HEIDI EST MAINTENANT UNE ADOLESCENTE AUTHENTIQUE, AVEC L'AUDACE ET LA LIBERTE DES GENS SINCERES, HEIDI VA DECOUVRIR LA DIFFICILE CONFRONTATION AUX AUTRES, A L'AUTORITE, A L'HYPOCRISIE, AUX COMPROMISSIONS, AUX VALEURS ILLUSOIRES DE LA MODE, ET AUSSI AUX TROUBLES DE L'AMOUR, UNE INITIATION QUI VA LA CONDUIRE DE L'INSOUCIANCE DE L'ENFANCE AUX PREOCCUPATIONS DES JEUNES DE SON AGE.

ENTRE AMOUR, AMITIES, RIRES ET LARMES SUR FOND D'ALPAGE, C'EST CETTE EVOLUTION DE HEIDI QUE NOUS AVONS VOULU METTRE EN SCENE, PORTEUSE DE VALEURS DONT REVE NOTRE SOCIETE, ET GOURMANDE DE CELLES QUE D'AUTRES MANIERES DE VIVRE PEUVENT LUI APPORTER.

S'ATTAQUER A UN MYTHE, C'ETAIT UN PARI. COMME CELUI AUQUEL NOUS NOUS ETIONS DEJA CONFRONTES AVEC NOS PARTENAIRES SUISSSES POUR LA SERIE MAIGRET DE GEORGES SIMENON, PUIS POUR LE FILM SUR HENRY DUNANT, FONDATEUR DE LA CROIX ROUGE.

GRACE AUX REALISATEURS QUI ONT SU FAIRE AVEC LES CONTRAINTES IMPOSEES, AUX COMEDIENS QUI SE SONT ACCAPARES AVEC ENTHOUSIASME LEUR PERSONNAGE, ET UNE EQUIPE VOLONTAIRE ET DE TALENT, NOUS SOMMES FIERS D'AVOIR GAGNE CE PARI : NOUS AVONS FAIT DE HEIDI UN PERSONNAGE UNIVERSEL A MEME DE SEDUIRE TOUS LES AGES ET LES CULTURES. HEIDI PARCOURT DEJA L'EUROPE, BIENTOT LE MONDE.

DUNE, EVE VERCEL
COPRODUCTRICE FRANCAISE



IL Y A TRENTE ANS, EN 1977, LA SOCIETE GENEVOISE TELVETIA A PRODUIT UNE SERIE DE 26 FOIS 26 MINUTES INTITULEE "HEIDI", REALISEE PAR TONY FLAADT EN COPRODUCTION AVEC LA TSR ET FRANCE 2. CETTE SERIE PROCHE DES LIVRES DE JOANNA SPIRY A FAIT LE TOUR DU MONDE ET LE BONHEUR DES PROGRAMMATEURS TV.

LA TSR, FRANCE 2 ET EVE VERCEL ONT SOUHAITE, TRENTE ANS PLUS TARD, REVISITER LE MYTHE EN L'ADAPTANT AU MONDE D'AUJOURD'HUI. HEIDI A GRANDI ET A LA POSTURE D'UNE JEUNE FEMME QUI REGARDE LE MONDE DANS LES YEUX, QUI SE BAT POUR DEFENDRE SES VALEURS ET QUI CONNAITRA SES PREMIERS EMOIS AMOUREUX. CETTE NOUVELLE HEIDI NOUS PLAIT POUR SA FRAICHEUR, SON ENGAGEMENT ET SA SIMPLICITE QUI LUI PERMETTENT DE TRAVERSER LES EPREUVES LA TETE HAUTE. NUL DOUTE QUE CETTE NOUVELLE HEIDI CONNAITRA LE MEME SUCCES QUE SA GRANDE SOEUR.

PHILIPPE BERTHET
RESPONSABLE DE LA FICTION TSR



UN NOUVEAU CONCEPT

HEIDI A ETE ELEVEE LIBREMENT DANS LES ALPAGES PAR SON GRAND-PERE, SANS BARRIERE, SANS CODE, SANS AUTRE AUTORITE QUE CELLE DES LOIS DE LA VIE EN MONTAGNE. HEIDI, C'EST UN ELECTRON LIBRE, UN PUR "PRODUIT BIO", NATURELLE, AUTHENTIQUE, INDEPENDANTE, SINCERE, REBELLE, LIBRE. A L'ADOLESCENCE, ELLE DECOUVRE QU'ELLE A DES CHOSSES A APPRENDRE ET QUE SI ELLE VEUT PRESERVER SA MONTAGNE, ELLE DOIT CONNAITRE LES CODES DE LA SOCIETE POUR MIEUX EN COMBATTRE LES MEFAITS.

ET VOILA HEIDI CONFRONTEE AUX JEUNES DE LA VILLE. L'OCCASION POUR ELLE DE DECOUVRIR LE RAPPORT AUX AUTRES, LA DISCIPLINE, LES MENSONGES, LES JALOUSIES, LES FAUX-SEMBLANTS, MAIS AUSSI L'AMITIE ET LES TROUBLES DE L'AMOUR, DES EXPERIENCES QUI VONT L'AIDER A SE DECOUVRIR ELLE-MEME, A SE CONSTRUIRE ET LUI OFFRIR L'OPPORTUNITE D'INITIER SES NOUVEAUX COMPLICES A UNE AUTRE FACON DE VIVRE, LA SIENNE.

HEIDI, C'EST LE REGARD D'UNE JEUNE FILLE DE LA MONTAGNE SUR NOTRE SOCIETE D'AUJOURD'HUI, C'EST L'INCARNATION D'UNE JEUNESSE DE PLUS EN PLUS PREOCUPEE PAR LA DISPARITION DE VALEURS COMME LA SOLIDARITE, LA PRESERVATION DE L'ENVIRONNEMENT, LA JUSTICE, UNE JEUNESSE QUI SE CHERCHE DES IDEAUX, ET QUI A LA CERTITUDE QU'IL EXISTE, POUR ELLE, UN FUTUR A CONQUERIR.

AUTOUR DE HEIDI : GUSTAV LE GRAND-PERE LIBERTAIRE, MATHIEU, LE FILS A PAPA AU COEUR TENDRE, VINCE, LE VOYOU CINIQUE ET LOYAL, JULIETTE, L'ADORABLE PESTE, SARA, L'IMMIGREE PREMIERE DE CLASSE ET PIERRE, L'AMI D'ENFANCE TROP PROTECTEUR.



LE TOURNAGE

LE TOURNAGE S'EST DEROULE DE JUIN A NOVEMBRE 2007 DANS LES ALPES, AINSI QU'EN VILLE DE FRIBOURG.

DEUX REALISATEURS DE TALENT ONT MENE CETTE AVENTURE : LE PREMIER REALISATEUR, PIERRE-ANTOINE HIROZ (MEMOIRE DE GLACE, PREMIER DE CORDEE, SECOURS EN MONTAGNE, PROFESSION : GUIDE DE MONTAGNE), EGALEMENT GUIDE DE HAUTE MONTAGNE, A DONNE LE TON DE LA SERIE.

LA SECONDE REALISATRICE, ANNE DELUZ (BATAILLE NATALE, AGATHE, BIEN DEGAGE DERRIERE LES OREILLES), A REPRIS A MI-PARCOURS LE FLAMBEAU ET POURSUIVI DANS L'HARMONIE, LA COMPLICITÉ ET LE PLUS GRAND PROFESSIONNALISME LA SECONDE PARTIE DU TOURNAGE



LES EPISODES

1 : HEIDI GRANDIT

ELEVEE A LA MONTAGNE, HEIDI EST UNE ADOLESCENTE LIBRE ET REBELLE. MAIS LA RENCONTRE AVEC UN JEUNE ET SEDUISANT CITADIN ET LE DESIR DE SE DONNER LES MOYENS QU'IL FAUT POUR SAUVEGARDER SA MONTAGNE VONT LA CONVAINCRE D'INTEGRER LE COLLEGE DE LA VILLE.

2 : TOMBEE DU NID

PREMIERE JOURNEE DE COLLEGE POUR HEIDI QUI DECOUVRE QU'EN VILLE, C'EST CHACUN POUR SOI. UNE JOURNEE NOIRE OU HEIDI SE CONFRONTE A LA DIFFICULTE DE S'ADAPTER A UN NOUVEAU MILIEU.

3 : MAUVAISE COMBINE

MATHIEU VEUT FAIRE UN CADEAU A HEIDI. DE FIL EN AIGUILLE HEIDI LE VOIT PRIS DANS UN ENGRENAGE INFERNAL ET DECIDE D'Y METTRE SON GRAIN DE SEL ...

4 : DANGER RUMEUR

HEIDI APPREND QUE SA COPINE SARA AURAIT UNE RELATION AVEC LA PROFESSEUR DE FRANCAIS. RUMEUR OU VERITE ? HEIDI EMBAUCHE VINCE POUR UNE MISSION TRES SPECIALE...

5 : VIREE EN MONTAGNE

HEIDI VEUT INTEGRER SARA A LA BANDE. RIEN DE MIEUX QU'UNE RANDONNEE EN MONTAGNE. MAIS UNE MYSTERIEUSE PRESENCE TRANSFORME LA PROMENADE IDYLLIQUE EN VERITABLE EPREUVE.

6 : JEUX DANGEREUX

A L'OCCASION D'UNE PREMIERE SORTIE EN BOITE, HEIDI, RELOOKEE PAR JULIETTE, DECOUVRE LES DANGERS DE LA SEDUCTION ET JOUE AVEC LE FEU.

7 : HISTOIRE DE FILLES

HEIDI SE RETROUVE, MALGRE ELLE, AU COEUR D'UN CHANTAGE. SON AMIE JULIETTE SE PENSE ENCEINTE. PANIQUEE, ELLE SE TOURNE VERS HEIDI ! QUE FAIRE ?

8 : PIERRE ET HEIDI

COMMENT CONCILIER PIERRE, L'AMI D'ENFANCE ET SES NOUVEAUX AMIS DE LA VILLE ? AU COURS D'UN WEEK-END ESCAPADE, HEIDI SE RETROUVE PRISE ENTRE DEUX FEUX.

9 : LE DEMI-FRERE

HEIDI DECOUVRE QUE MATHIEU A UN PETIT FRERE ALORS QUE LUI-MEME L'IGNORE. UNE VRAIE BOMBE QUE HEIDI NE VA PAS HESITER A AMORCER.

10 : LA FUGUE DE VINCE

MARRE DE LA FAMILLE : C'EST CE QUE VINCE EXPLIQUE A HEIDI POUR JUSTIFIER SA DECISION DE FUIR. QUITTE A FICHE SA VIE EN L'AIR ? HEIDI SE RETROUVE PLUS IMPLIQUEE QU'ELLE NE LE PENSAIT...

11 : EXPULSEE

SARA RISQUE D'ETRE EXPULSEE VERS SON KOSOVO NATAL. HEIDI ESPERE QU'EN REMUANT CIEL ET TERRE, ELLE VA ARRIVER A SAUVER SON AMIE.

12 : COUPER LE CORDON

AVEC L'APPARITION DES PREMIERES EMOTIONS AMOUREUSES, HEIDI A DES REVES D'EMANCIPATION ET N'A PLUS DU TOUT ENVIE D'ETRE PRISE POUR UNE PETITE FILLE.

13 : POUR LES AUTRES OU POUR SOI

HEIDI ADMIRE LA MERE DE JULIETTE QUI SOUTIENT SA FILLE DANS SON AMBITION D'ETRE MANNEQUIN ET NE COMPREND PAS LES SAUTES D'HUMEUR DE SON AMIE.



LES EPISODES

14 : COHABITATION

HEIDI A ROMPU AVEC MATHIEU. TOUT LE MONDE Y PERD SES REPERES, ET C'EST L'OCCASION D'UN VERITABLE IMBROGLIO DANS LES RELATIONS ENTRE LES MEMBRES DE LA BANDE.

15 : OSER SES REVES

HEIDI ENCOURAGE LE TALENT DE SARA QUI REVE DE CHANTER MAIS QUI A LE TRAC DE SE PRODUIRE EN PUBLIC.

16 : LE SECRET DE VINCE

HEIDI SE BAT CONTRE TOUS POUR DEFENDRE LA REPUTATION DE VINCE QUI EST ACCUSE DE VOL AU GYMNASSE.

17 : C'EST COMPLIQUE L'AMOUR

HEIDI SE DECOUVRE JALOUSE ET POSSESSIVE QUAND UNE FEMME RESSURGIT DU PASSE DE GUSTAV ET ENVAHIT LEUR MAISON.

18 : UNE BELLE CLAQUE

COMMENT HEIDI PEUT-ELLE DIRE A SON EX QU'ELLE AIME SON MEILLEUR POTE ET VINCE A SON MEILLEUR POTE QU'IL LUI A PIQUE SA NANA ? SURTOUT LORSQUE MATHIEU A DEJA D'AUTRES SOUCIS EN TETE.

19 : VOLEURS D'AMES

HEIDI SE LAISSE SEDUIRE PAR UN PHOTOGRAPHE DE PUB QUI LA MANIPULE SANS LUI AVOUER TOUS LES DESSOUS D'UNE CAMPAGNE DE PUBLICITE SOI-DISANT ECOLO...

20 : APPELLE-MOI PAPA

SON PERE, HEIDI NE S'EN SOUVIENT PLUS. JULIETTE, ELLE, NE L'A JAMAIS CONNU. ALORS QUAND IL DEBARQUE DANS SA VIE, HEIDI COMPREND QUE SON AMIE PERDE LES PEDALES.

21 : A CONTRE-COURANT

HEIDI ET SES COPAINS OFFRENT A SARA UNE JOURNEE DE RAFTING POUR SON ANNIVERSAIRE. SAUF QUE SARA NE SAIT PAS NAGER... L'OCCASION D'UN ETONNANT CHASSE-CROISE AMOUREUX.

22 : PASSER LE CAP

HEIDI EST PRISE DE NOSTALGIE POUR TOUT CE QU'ELLE N'A PLUS LE TEMPS DE FAIRE DEPUIS QU'ELLE EST EN VILLE. L'ESCALADE EN MONTAGNE, LES COMPETITIONS ET LA COMPLICITÉ AVEC PIERRE.

23 : LE POUR ET LE CONTRE

HEIDI ET GUSTAV ONT DES DIVERGENCES CONCERNANT LE PROJET DE CONSTRUCTION DANS LA MONTAGNE. ET ILS SONT AUSSI TETUS L'UN QUE L'AUTRE.

24 : LA VRAIE VIE

GUSTAV, GRAVEMENT MALADE, EST EMMENE A L'HOPITAL. HEIDI DECIDE DE S'ASSUMER SEULE.

25 : UNE AMIE EN DANGER

D'ACCORD, SARA NE MANGE PAS BEAUCOUP ET ELLE EST BIEN MAIGRE. MAIS DE LA A PENSER QU'ELLE EST ANOREXIQUE, IL N'Y A QU'UN PAS QUE HEIDI VA METTRE DU TEMPS A FRANCHIR.

26 : UN NOUVEAU DEPART

REPRISE PAR SA PASSION DE LA MONTAGNE, HEIDI VA FAIRE UN STAGE DE GUIDE PENDANT LES VACANCES. MAIS ELLE APPREND QUE VINCE PART A LONDRES POUR UNE NOUVELLE VIE.



FICHE ARTISTIQUE



ELODIE BOLLEE EST... HEIDI



CINDY SANTOS EST... SARA



ANNE-SOPHIE FRANCK EST... JULIETTE

HEIDI	ELODIE BOLLEE (FR)
JULIETTE	ANNE-SOPHIE FRANCK (FR)
SARA	CINDY SANTOS (CH)
VINCE	EDOUARD GIARD (FR)
MATHIEU	KEVIN LAMETA (FR)
PIERRE	NILS HAAGENSEN (FR)
GUSTAV, LE GRAND-PERE	CHRISTIAN SINNIGER (FR)
DIRECTRICE DE L'ECOLE	VANNESSA LARRE (CH)
BERNARD, PERE DE MATHIEU	CARLOS LEAL (CH)
SOPHIE, MERE DE JULIETTE	CAROLINE CONS (CH)

HEIDI (ELODIE BOLLEE)

HEIDI EST A PRESENT UNE ADOLESCENTE A L'ESPRIT LIBRE ET INDEPENDANT. LA CONFRONTATION AVEC SES CONTEMPORAINS DE LA VILLE NE SE PASSE PAS SANS ETINCELLE. MAIS SON CARACTERE ENTIER A TOT FAIT DE SEDUIRE SES CAMARADES AVEC LESQUELS ELLE VA DEVOIR AFFRONTER TOUTES LES PERIPETIES DE L'ADOLESCENCE.

ELODIE BOLLEE EST UNE JEUNE COMEDIENNE QUI A DEJA A SON ACTIF PLUSIEURS FILMS DE RENOM. ELLE A NOTAMMENT JOUE DANS " JEAN-PHILIPPE " DE LAURENT TUEL AVEC FABRICE LUCHINI ET JOHNNY HALLYDAY, " MON PERE, MA MERE, MES FRERES ET MES SŒURS " DE CHARLOTTE DE TURCKHEIM OU ENCORE " EN VISITE " DE VINCENT DIETSCHY.

SARA (CINDY SANTOS)

SARA FREQUENTE LE MEME COLLEGE QUE HEIDI. ELLE EST D'ORIGINE KOSOVARE. SON LOOK, SA DIFFERENCE L'ISOLENT DES AUTRES ELEVES. EN REPOSE AUX MOQUERIES, ELLE SE PLONGE DANS LE TRAVAIL ET DEVIENT LA PREMIERE DE CLASSE. ELLE SERA LA MEILLEURE AMIE DE HEIDI.

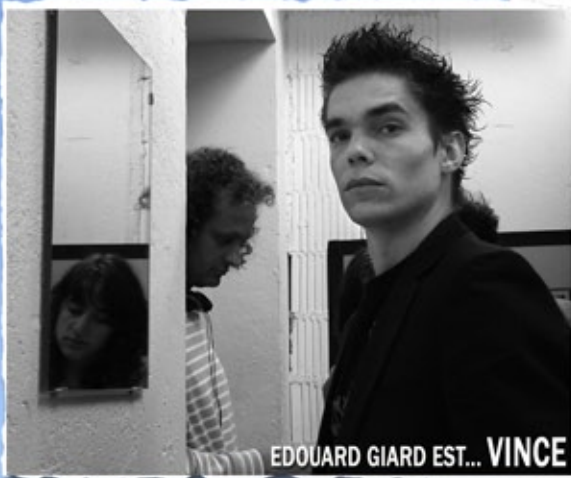
CINDY SANTOS S'EST FAIT CONNAITRE DU GRAND PUBLIC PAR SA PARTICIPATION A L'EMISSION " LA NOUVELLE STAR " OU ELLE EST PARVENUE JUSQU'EN DEMI-FINALE. DANS " HEIDI ", ELLE JOUE SON PREMIER ROLE DE COMEDIENNE.

JULIETTE (ANNE-SOPHIE FRANCK)

LA BIMBO DU COLLEGE, C'EST ELLE. MAIS SOUS SES AIRS D'APPRENTIE FEMME FATALE, ELLE SE REVELE EN AMIE LOYALE ET PARTICULIEREMENT AUDACIEUSE.

ANNE-SOPHIE FRANCK BENEFICIE DEJA DANS SA JEUNE CARRIERE D'UNE LARGE EXPERIENCE DANS LE CINEMA ET LA TELEVISION. ELLE TIENT NOTAMMENT L'UN DES ROLES PRINCIPAUX DU FILM " MES COPINES " DE SYLVIE Ayme ET A EGALEMENT JOUE DANS " LA JUNGLE " DE MATTHIEU DELAPORTE ET DANS " LA VENUS MUTILEE " DE JOEL DAGUERRE, AINSI QUE DANS DE NOMBREUSES SERIES TELEVISEES.

FICHE ARTISTIQUE



EDOUARD GIARD EST... VINCE

VINCE (EDOUARD GIARD)

VINCE, C'EST LE PETIT DUR DU COLLEGE ET LE SEDUCTEUR DE CES DEMOISELLES. RACKETTEUR, BAGARREUR TOUT D'ABORD, IL EVOLUERA PEU A PEU AU CONTACT D'HEIDI ET NE SE MONTRERA PAS INSENSIBLE AU CHARME DE LA PETITE MONTAGNARDE.

EDOUARD GIARD A SUIVI UNE FORMATION DE COMEDIEN AUX COURS FLORENT. IL A JOUE POUR LE CINEMA, LA TELEVISION ET LE THEATRE. ON L'A VU NOTAMMENT DANS " OU AVAIS-JE LA TETE " DE NATHALIE DONINI, " LA SEANCE " DE CHRISTOPHE SIVAGER ET " LE MASQUE " DE VINCENT FONTAINE.



KEVIN LAMETA EST... MATHIEU

MATHIEU (KEVIN LAMETA)

MATHIEU EST LE MEILLEUR AMI DE VINCE. IL EST LE PREMIER A RENCONTRER HEIDI LORS D'UNE VIREE EN MONTAGNE. LA PREMIERE CONFRONTATION ENTRE SA NOUVELLE AMIE ET SA BANDE DE POTES DU COLLEGE LUI RESERVE QUELQUES SURPRISES.

KEVIN LAMETA EST ACTUELLEMENT EN TROISIEME ANNEE DE L'ECOLE D'ART DRAMATIQUE DES COURTS FLORENT. PARALLELEMENT A SA FORMATION, IL A JOUE DANS PLUSIEURS COURTS METRAGES : " UN PARAFIS ART-HIFI-CIEL " DE JOEL DELPECHE, " FAUX-SENBLANT " DE CAROLINE ORSETTI) AINSI QUE DANS DIFFERENTES PIECES DE THEATRE.



NILS HAAGENSEN EST... PIERRE

PIERRE (NILS HAAGENSEN)

PIERRE, L'AMI D'ENFANCE DE HEIDI. DIFFICILE POUR LUI DE VOIR HEIDI GRANDIR ET PARTIR A LA VILLE. ET LES TENTATIVES DE RAPPROCHEMENTS D'HEIDI ENTRE CEUX D'EN BAS ET CELUI D'EN HAUT SONT LOIN DE SE DEROULER DANS L'HARMONIE LA PLUS TOTALE.

NILS HAAGENSEN A SUIVI LES COURS FLORENT. IL A JOUE DANS PLUSIEURS FICTIONS POUR LA TELEVISION DONT " DOUBLE CLIC " DE RAPHAEL CASSARTELY, " MOI DE MOIS " DE BARIS VASSALO, " A PEU PRES N'IMPORTE QUAND " DE MARTIN PAVLOFF ET " JEAN GUY " DE BENJAMIN BARTHELEMY, AINSI QU'AU THEATRE DANS " SONGE D'UNE NUIT D'ETE " MIS EN SCENE PAR MICHAEL TARNAT.

FICHE ARTISTIQUE



GUSTAV, LE GRAND-PERE (CHRISTIAN SINNIGER)

IMPOSSIBLE DE PARLER D'HEIDI SANS EVOQUER SON GRAND-PERE. LA SEULE FAMILLE DE LA PETITE ORPHELINE. LE GRAND-PERE S'EST EGALEMENT ADAPTE A LA VIE MODERNE ET LES NOUVELLES TECHNOLOGIES N'ONT PAS DE SECRETS POUR LUI.

CHRISTIAN SINNIGER EST UN ACTEUR CONFIRME QUI EVOLUE TANT AU CINEMA QU'AU THEATRE OU ENCORE A LA TELEVISION. IL A NOTAMMENT JOUE DANS " PAS DOUCE " DE JEANNE WALTZ AVEC ISILD LE BESCO, DANS " LE LIEVRE DE VATANEN " DE MARC RIVIERE OU ENCORE DANS " LA LEGENDE DE PARVA " DE JEAN CUBAUD, POUR NE CITER QUE SES DERNIERS FILMS.



BERNARD (CARLOS LEAL)

BERNARD EST LE PERE DE MATHIEU. C'EST GRACE A LUI QU'HEIDI RENCONTRERA MATHIEU. EN EFFET, BERNARD EST PROMOTEUR IMMOBILIER ET SOUHAITE CONSTRUIRE UN COMPLEXE SUR LA MONTAGNE D'HEIDI. C'EST EN S'OPPOSANT A LUI QU'ELLE FERA LA CONNAISSANCE DE MATHIEU.

CARLOS LEAL A TOUT D'ABORD DEBUTE SA CARRIERE EN TANT QUE CHANTEUR DU GROUPE SUISSE " SENS UNIK ". LE TOURNAGE DE CLIPS VIDEO LUI DONNE LE GOUT DE JOUER. ON L'A VU DERNIEREMENT DANS " CASINO ROYAL " DE MARTIN CAMBELL OU ENCORE DANS " TARRAGONA " DE PETER KLEVEVIC. DEPUIS 2004, CARLOS LEAL A EGALEMENT CO-REALISE PLUSIEURS COURTS METRAGES.



LA DIRECTRICE DU COLLEGE (VANESSA LARRE)

COMME DANS TOUT BON COLLEGE, IL Y A LA VOIX DE L'AUTORITE, CELLE QUI RAPPELE A L'ORDRE LES ELEVES DISSIPES. LA DIRECTRICE A D'AILLEURS FORT A FAIRE AVEC LA PETITE BANDE D'HEIDI. ENTRE LES RACKETS, LES BAGARRES ET LES SOUCIS FAMILIAUX DE CHACUN, ELLE OPTE POUR UNE ATTITUDE " SEVERE, MAIS JUSTE ".

LA COMEDIENNE FRANCO-SUISSE VANESSA LARRE A TOURNE DANS DE NOMBREUX FILMS, TELEFILMS ET SERIES. DANS SA FILMOGRAPHIE, ON RETROUVE NOTAMMENT " AVANT QU'IL NE SOIT TROP TARD " DE LAURENT DUSSAUX, " LE COUPERET " DE COSTA-GAVRAS ET " MALRAUX, TU M'ETONNES " DE MICHELE ROSIER.

ELEMENTS TECHNIQUES

NOM	HEIDI
GENRE	SERIE FAMILIALE
BUDGET	ENV. 7 MIO DE CHF - 4,5 MIO EURO
DUREE	26 EPISODES DE 26 MINUTES
DUREE DU TOURNAGE	18 SEMAINES
DATES DE TOURNAGE	18 JUIN - 3 NOVEMBRE 2007
LIEUX DE TOURNAGE	HAUTE-SAVOIE, FRANCE CANTON DE FRIBOURG, SUISSE
FORMAT DE TOURNAGE	VIDEO NUMERIQUE HAUTE DEFINITION
DIFFUSION	TSR : DES LE 22 DECEMBRE 2007 A 20H10 SUR TSR1 REDIFFUSION LE DIMANCHE A 13H SUR TSR1 ET TOUS LES MERCREDIS DES LE 10 JANVIER 2008 A 13H50 SUR TSR2
TERRITOIRES DE DIFFUSION ET DIFFUSEURS CONFIRMES	FRANCE (FRANCE2) SUISSE (TSR) CHYPRE (PIK) BULGARIE (BNT) SLOVAQUIE (SK/STV), NORVEGE (TV 2) IRLANDE (RTE) POLOGNE (TVP)
UNE PRODUCTION	DUNE ET RITA PRODUCTIONS
AVEC LA PARTICIPATION DE	FRANCE 2 CENTRE NATIONAL DE LA CINEMATOGRAPHIE REGION RHONE ALPES FONDS REGIO FILMS TELEPRODUKTION FONDS
AVEC LE SOUTIEN DU	PROGRAMME MEDIA DE L'UNION EUROPEENNE
EN PARTENARIAT AVEC	EUROVISION FICTION
VENTES INTERNATIONALES	BAVARIA MEDIA

FICHE TECHNIQUE

PRODUCTION DELEGUEE ET EXECUTIVE FRANCE	DUNE, EVE VERCEL
PRODUCTION DELEGUEE ET EXECUTIVE SUISSE	RITA PRODUCTIONS, MAX KARLI & PAULINE KARLI GYGAX TELEVISION SUISSE ROMANDE, PHILIPPE BERTHET
PRE-VENTES INTERNATIONALES	EUROVISION FICTION, PHILIPPE JACOT, NICOLE JEANRENAUD
COPRODUCTEURS	DIAGONAL TV, ESPAGNE ETAMP PRODUCTION, REPUBLIQUE TCHEQUE
REALISATEUR 1	PIERRE-ANTOINE HIROZ (CH) RESP. LIGNE ARTISTIQUE ET EP. 1-13
REALISATEUR 2	ANNE DELUZ (CH) REAL. EP. 14-26
CO-SCENARISTE SUISSE	STEPHANE MITCHELL (CH)
CHEF OPERATEUR	DENIS JUTZELER (CH)
INGENIEUR DU SON	CHRISTOPHE GIOVANNONI (CH)
CHEFFE DECORATRICE	FREDERIQUE HURPEAU (F)
DIRECTEUR DE PRODUCTION FRANCE	PASCAL LAMARGOT (F)
DIRECTEUR DE PRODUCTION SUISSE	JEAN-MARIE GINDRAUX (CH)
REGISSEUR FRANCE	VIANNEY LEVEL (F)
REGISSEUR SUISSE	FABRICE GASSER (CH)
CHEFFE COSTUMIERE	NICOLE FERRARI (CH)
PHOTOGRAPHES DE PATEAU	ANNE KEARNEY (TSR) CHRISTOPHE RUSSEIL (FRANCE 2)
MAKING OF & E-COMMUNICATION	CHOCOLAT TV PRODUCTIONS ESTHER FREIBURGHANUS, MATHIEU HOFNER
ATTACHEE DE PRESSE TSR	MATHILDE BOILLAT



MAKING OF - LES COULISSES DU TOURNAGE

DURANT PRES DE 20 SEMAINES, UNE EQUIPE DE CHOCOLAT TV PRODUCTIONS S'EST GLISSEE DANS LES COULISSES DU TOURNAGE DE LA SERIE "HEIDI". EN RESULTENT 20 COURTES CHRONIQUES HEBDOMADAIRES, DIFFUSEES SUR LE SITE INTERNET OFFICIEL DE LA SERIE (WWW.MYHEIDI.TV) AINSI QUE SUR LA TELEVISION SUISSE ROMANDE.

EN OUTRE, UN DOCUMENTAIRE DE 26 MINUTES "HEIDI, SUR LES TRACES D'UN MYTHE", COMPILÉ CES CHRONIQUES. IL EST COPRODUIT PAR CHOCOLAT TV PRODUCTIONS, RITA PRODUCTIONS ET LA TELEVISION SUISSE ROMANDE.

HEIDI, LES MAKING OF
20 CHRONIQUES D'ENVIRON 5 MINUTES

DES LE 2 DECEMBRE 2007, CHAQUE DIMANCHE DE DECEMBRE, A 9H30 SUR TSR2
DES LE 10 DECEMBRE 2007, TOUS LES JOURS A 18H SUR TSR1
DES LE 7 JANVIER 2008, TOUS LES JOURS A 17H SUR TSR2

PARALLELEMENT AU SITE INTERNET, LA PRODUCTION DE HEIDI A IMAGINE DIFFERENTES PLATEFORMES WEB INTERACTIVES, ANIMEES PAR HEIDI ELLE-MEME. ELLE RACONTE, JOUR APRES JOUR, LE TOURNAGE :

LE MYSPACE DE HEIDI / WWW.MYSPACE.COM/HEIDILASERIE
LE BLOG DE HEIDI / MYHEIDI.SKYROCK.COM

MAKING OF ET E-COMMUNICATION

CHOCOLAT TV PRODUCTIONS
CP28 CH-2112 MOTIERS
T +41 32 861 49 01 F +41 32 861 49 02
WWW.CHOCOLAT-PROD.COM
CHOCO@CHOCOLAT-PROD.COM



L'UER ET HEIDI

L'INTERVENTION DE EUROVISION FICTION DANS LE PROJET DE LA SERIE HEIDI S'EST FAITE DE MANIERE TRES NATURELLE APRES L'EXPERIENCE DE LA COLLABORATION REUSSIE, ENTRE DUNE, LA TSR, FRANCE2 ET EUROVISION FICTION, AUTOUR DU TELEFILM " HENRY DUNANT, DU ROUGE SUR LA CROIX".

EN JUIN 2006, FRANCE2, LA TSR ET DUNE ONT DONC DEMANDE A EUROVISION FICTION DE PRETER MAIN FORTE AU PROJET, EN RECHERCHANT PARMIS SES RESEAUX DE DIFFUSEURS ET PRODUCTEURS EN EUROPE ET DANS LE MONDE, DES PARTENAIRES FINANCIERS COMPLEMENTAIRES.

AINSI, EUROVISION FICTION A COORDONNE LES PRE-VENTES INTERNATIONALES DE LA SERIE ET EST HEUREUSE D'ANNONCER QU'OUTRE SA DIFFUSION SUR LA TSR A FIN 2007 ET SUR FRANCE 2 EN 2008, HEIDI A D'ORES ET DEJA ETE PRE-ACHETEE PAR SIX RADIO-DIFFUSEURS EUROPEENS A CHYPRE (PIK), EN BULGARIE (BNT), EN SLOVAQUIE (SK/STV), EN NORVEGE (TV2), EN IRLANDE (RTE) ET EN POLOGNE (TVP).

RITA PRODUCTIONS
PRODUCTEURS
MAX KARLI
MAX@RITAPRODUCTIONS.COM
PAULINE KARLI GYGAX
PAULINE@RITAPRODUCTIONS.COM
MARAICHERS 8 - 1205 GENEVE
TEL +41 22 732 15 15 - FAX +41 22 738 48 46
WWW.RITAPRODUCTIONS.COM

TELEVISION SUISSE ROMANDE
DEPARTEMENT FICTION
PHILIPPE BERTHET
TEL +41 22 708 20 20
ATTACHEE DE PRESSE
MATHILDE BOILLAT
TEL +41 22 708 81 90
MATHILDE.BOILLAT@TSR.CH

DUNE
PRODUCTRICE
EVE VERCEL
ADMINISTRATRICE DE PRODUCTION
AGNES SCHMOUKER
SCHMOUKER@DUNE.FR
101 RUE ST DOMINIQUE 75007 PARIS
TEL +33 1 44 11 04 04
FAX +33 1 47 05 81 10
WWW.DUNE.FR

FRANCE 2
DEPARTEMENT JEUNESSE
SOPHIE GIGON
THIERRY SOREL
CAROLINE PIERCE
ATTACHEE DE PRESSE FRANCE 2
SOPHIE TONELLI
TEL +33 1 56 22 50 43
7, ESPLANADE HENRI DE FRANCE 75015 PARIS

EUROVISION FICTION
PHILIPPE JACOT
CHEF DES COPRODUCTIONS
TEL + 41 22 717 28 84
JACOT@EBU.CH
NICOLE JEANRENAUD
CHEF DES PROJETS FICTION
TEL + 41 22 717 28 83
JEANRENAUD@EBU.CH
PATRICIA GOLDSCHMID
CONSEILLERE EN COMMUNICATION
GOLDSCHMID@EBU.CH
+41 79 774 86 44
17A L'ANCIENNE ROUTE - 1218 GENEVE
WWW.EBU.CH/FR/EUROVISIONTV/FICTION/HEIDI.PHP

VENTES INTERNATIONALES
BAVARIA INTERNATIONAL
OLIVER KREUTER
BAVARIAFILMPLATZ 8 82031 GRÜNWALD GERMANY
TEL +49 89 6499-2764
FAX +49 89 6499-2240
OLIVER.KREUTER@BAVARIA-MEDIA.TV
WWW.BAVARIA-MEDIA.TV

DIAGONAL TV
DOMENECH 7-9 08012 BARCELONE
TEL +34 932 688 530
FAX +34 932 688 532
DIAGONAL@DIAGONALTV.ES

ETAMP PRODUCTION
STRUHAROUSKA 9 14100 PRAGUE 4
TEL +42 02 7201 91 11
FAX +42 02 7277 22 58
JAN@ETAMP.CZ