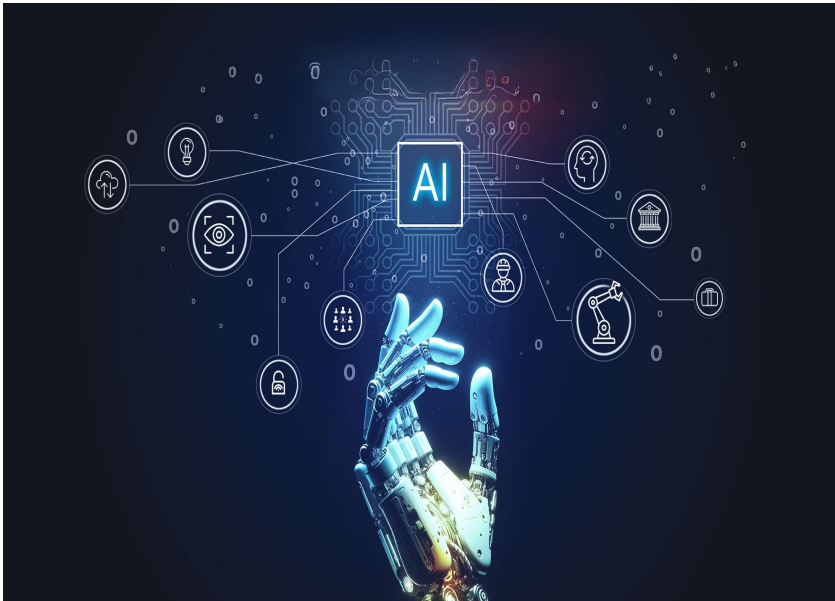


# Internet

## L'IA va-t-elle envahir internet?



Illustrations: D.R.

À propos de l'IA.

L'intelligence artificielle est un outil utilisé par une machine capable de "reproduire des comportements liés aux humains tels que le raisonnement, la planification et la créativité."

### Pourquoi le téléphone est dangereux pour la nouvelle génération?

Le téléphone est dangereux car les enfants sortent moins et ils préfèrent rester sur leurs téléphone que aller jouer ensemble dehors. Avant, les enfants allaient au parc pour faire du toboggan, le petit mur d'escalade, jouer au loup et à 1 2 3 soleil. Maintenant les enfants jouent au téléphone ou regardent des vidéos.



### Superintelligence artificielle (L'ASI)

La superintelligence artificielle est une forme d'IA qui surpassera l'intelligence humaine dans tous les domaines y compris la créativité et la résolution de problèmes. Exemples-purement hypothétique, elle soulève des questions éthiques importantes. Etat actuel-Non développée et spéculative.

### A propos du téléphone

Le téléphone est un appareil de télécommunication inventé en 1876

par Graham Bell, le téléphone permettait la transmission de la voix à distance. il fonctionne via des ondes radio et réseaux cellulaires. Aujourd'hui le téléphone est un outil incontournable pour la communication, la navigation, et l'accès à internet.

Bell a breveté le téléphone en 1876, des recherches étaient en cours par Antonio Meucci et Elisha Gray. Le premier appel mobile a été réalisé par Martin Cooper (Motorola) en 1973