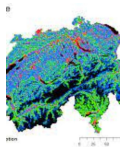


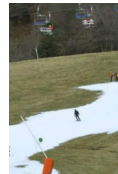
Cette dernière décennie, la température a augmenté de 2.4°. Pourquoi ? Notre analyse.

p.4



La pollution lumineuse inclut aussi l'éclairage des pistes de ski. Enquête.

p.7 source : WSL



La pollution a un impact sur le ski : sans neige, comment skier ?

p.11

Ecolo quotidien



L'île aux oiseaux est sorti en 2019 et parle d'un oiseau en isolement.

p.13 Source: Cineman

La biodiversité en Suisse

Les problèmes de la biodiversité suisse et les espèces menacées de nos régions

En Suisse, plusieurs espèces sont menacées. Le réchauffement a été 2 fois plus élevé dans les Alpes depuis 1980 que dans toute la Suisse : les températures ont augmenté de 1,3°.

A cause de ça, il y a des espèces qui ont dû monter de plus de 100 m pour que la température descende de 0,6°. La plupart de ces espèces sont des végétaux qui ont dû quitter leur habitat pour un autre

plus froid. Mais avec la disparition de certaines plantes, il y a aussi des espèces qui vont devoir s'habituer à des modes de vie modifiés avec certains végétaux qui vont apparaître et disparaître.

En résumé, plus d'un tiers des espèces sont menacées à cause du réchauffement climatique. Il y a environ 45'000 différentes espèces dans le pays, cela signifie que c'est environ 35% des espèces.

Emma et Inès

p. 2-3

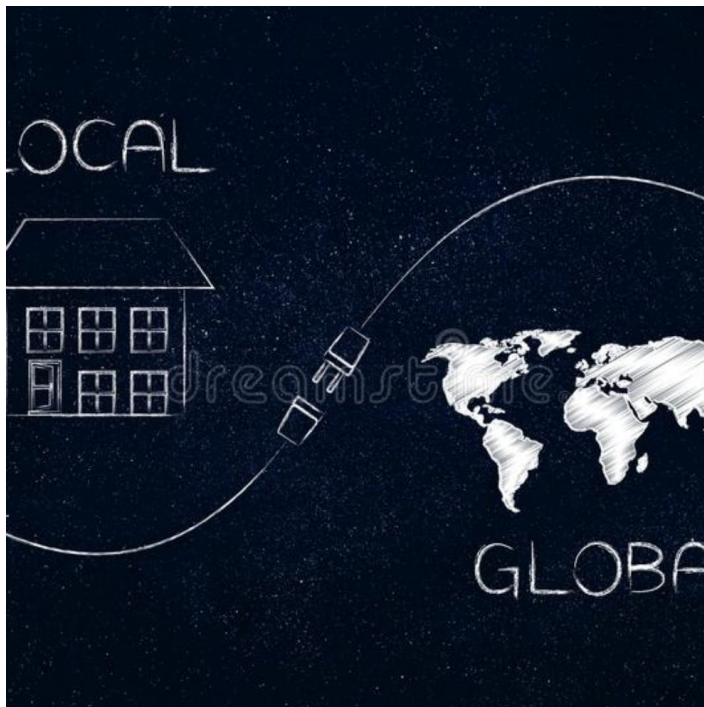
La COP27 en Egypte 27ème conférence sur le climat

Charm el-Cheikh. La conférence parle d'un nouveau projet en faveur de la protection du climat. Ils sont à la recherche de solutions pour gérer les dégâts causés par le changement climatique.

Inès et Emma

p.8

Les façons de vivre et comment changer Du global au local, que va-t-on faire?



On devra utiliser des ressources dans la région comme le bois.

Emma et Inès source : dreamstime

p.5

Les records de température Températures extrêmes en Suisse

Suisse. Les records de température plus froide sont de -41,8°c en 1987 à la Brévine et la température la plus chaude est de 41,5°c en 2003 à Grono au sud de l'entrée de la Mesolcina.

Emma et Inès

p.12

Notre poumon bleu le lac Léman Lac léman et les impacts humains sur lui

Le lac Léman est un des plusieurs contributeurs d'oxygène dans notre région. Il se réchauffe d'environ 0,04° degré chaque année, ce qui veut dire que dans 50 ans, le lac aura 2 degrés de plus.

Emma et Inès

p.10

Le cinéma pollue !

Le cinéma n'a pas que des avantages

L'industrie du cinéma pollue. Comme par exemple : la création d'un décor. Le tournage d'un film comme ceux de Star Wars 3 ou James Bond constitue un quart de la quantité totale de l'émission de CO2.

Inès et Emma

page 9