

- 10e

Géographie 10e (final) - RN 10aG Références des Infos-sources

Ressources numériques

[Sommaire](#)

Les Salomon Les îles des Salomon qui ont totalement disparu pecheurs les utilisaient pour faire des escales.



RN10aG – LA MONTÉE DES EAUX FAIT DISPARAITRE 5 ÎLES DU PACIFIQUE

Type documentaire : 🌐

Source : La Tribune de Genève

Liens PER : [SHS 31](#)

Utilisateur final : Enseignants

Mots clé : Climat, érosion, côtes, montées des eaux, île

La montée des eaux fait disparaître 5 îles du Pacifique. Article de 2016 de la Tribune de Genève, qui rapporte que cinq îles des Salomon, dans le Pacifique, ont disparu en raison de la montée des eaux et de l'érosion côtière.



RN10aG – LES COMMUNAUTÉS LOCALES APPRENNENT À RECONNAÎTRE LES DIFFÉRENTS TYPES DE CORAUX POUR MIEUX LES PROTÉGER

Type documentaire : 🌐

Source : futura-sciences.com

Liens PER : [SHS 31](#)

Utilisateur final : Enseignants

Mots clé : Climat, réchauffement climatique, impact, récif corallien

Les coraux face au réchauffement climatique. Dossier de 2018 sur futura-sciences.com.



RN10aG – LA DESTRUCTION DE LA GRANDE BARRIÈRE DE CORAIL MENACE LE TOURISME AUSTRALIEN

Type documentaire : 🌐

Source : Le Monde

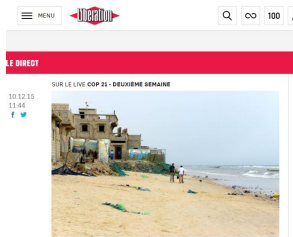
Liens PER : [SHS 31](#)

Utilisateur final : Enseignants

Mots clé : Climat, réchauffement climatique, Grande barrière de corail, tourisme, perte, emplois

La destruction de la Grande Barrière de corail menace le tourisme australien. Article de 2016 sur Le Monde. Il présente « un rapport de l'Australian Institute évalué à presque 800 millions d'euros les pertes de recettes touristiques du pays liées à la dégradation des récifs coralliens. » (tiré du site)



RN10aG – A SAINT-LOUIS DU SÉNÉGAL, 120 000 PERSONNES MENACÉES PAR LA MONTÉE DES EAUX**Type documentaire :** 🌐**Source :** Climat, changement climatique, pluie, montée des eaux, aménagement, habitat**Liens PER :** [SHS 31](#)**Utilisateur final :** Enseignants**Mots clé :** Climat, changement climatique, pluie, montée des eaux, aménagement, habitat

A Saint-Louis du Sénégal, 120 000 personnes menacées par la montée des eaux. Article de 2015 de Libération.

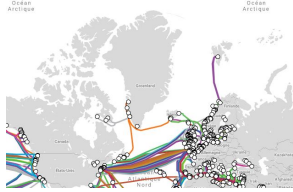
**RN10aG – CONSTRUCTION DE BÂTIMENTS SUR PILOTIS : EXEMPLE D'ADAPTATION RÉDUISANT LA VULNÉRABILITÉ AUX VAGUES DE TEMPÊTE****Type documentaire :** 🌐**Source :** Gouvernement du Canada**Liens PER :** [SHS 31](#)**Utilisateur final :** Enseignants**Mots clé :** Climat, changement climatique, élévation du niveau de la mer, érosion des côtes, tempête, adaptation, Canada

Sensibilités et adaptation des écosystèmes et des secteurs. Publication de 2015 sur le site du gouvernement canadien avec un chapitre consacré aux zones côtières et les types d'adaptation auxquels ont recours les régions touchées par l'érosion des côtes, l'élévation du niveau de la mer et les ondes de tempête.

**RN10aG – RÉCHAUFFEMENT CLIMATIQUE : LA MONTÉE DES EAUX MENACE INTERNET****Type documentaire :** 🌐**Source :** Le Soir**Liens PER :** [SHS 31](#)**Utilisateur final :** Enseignants**Mots clé :** Climat, réchauffement climatique, montée des eaux, câble, internet

Réchauffement climatique : la montée des eaux menace Internet. Article de 2018 sur Le Soir, qui montre, carte à l'appui, que d'ici 15 ans, une partie de l'infrastructure physique d'internet sera touchée par la montée des eaux.



[Sommaire](#)

RN10aG – RÉSEAU DE CÂBLES TRANSOCÉANIQUES

Type documentaire : 🌐

Source : TeleGeography

Liens PER : [SHS 31](#)

Utilisateur final : Enseignants

Mots clé : Climat, câble sous-marin, réseau, carte

Carte des câbles sous-marins mise à disposition librement et mise à jour régulièrement.

