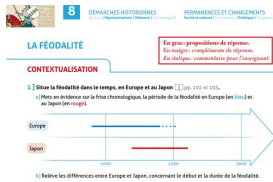


HISTOIRE

Histoire 9e - 8. La féodalité (final)

Ressources numériques

1. Toutes les ressources du thème
2. Pistes de correction
3. Constats
4. Infos-sources
5. Galerie d'images
6. Images d'amorce
7. Cartes (avec calques)



08RN09 corr – PISTES DE CORRECTION DES FICHES DE L'ÉLÈVE (2)

Type documentaire :

Format : pdf (7 pages)

Source : Histoire 9^e, Moyens d'enseignement romands

Liens PER : [SHS 32](#)

Utilisateurs finaux : Apprenants, Enseignants

Mots clé : Moyen Âge, féodalité, corrigés

Ressource liée : [commentaires corrigés](#)

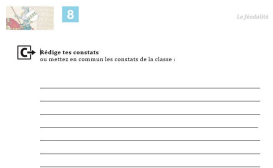
Téléchargement : [version modifiable](#)

Les pistes de correction illustrent ce qui peut être attendu de l'élève. Elles sont disponibles en format PDF.

Des documents complémentaires sont disponibles :

- en ressource liée, **une version étoffée de commentaires pour l'enseignant.**

- en téléchargement, une version Word modifiable du doc élèves (avertissement: la mise en page risque de bouger).



08RN09 constats – CONSTATS (3)

Type documentaire :

Format : msword (1 page)

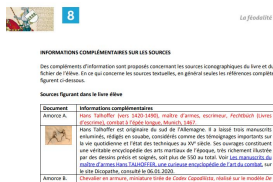
Source : Histoire 9^e, Moyens d'enseignement romands

Liens PER : [SHS 32](#)

Utilisateurs finaux : Apprenants, Enseignants

Mots clé : Moyen Âge, féodalité, constats

Fiche vierge modifiable avec mise en page du thème, permettant de rédiger les constats.



08RN09 infos-sources – INFOS-SOURCES (4)

Type documentaire :

Format : pdf (7 pages)

Source : Histoire 9^e, Moyens d'enseignement romands

Liens PER : [SHS 32](#)

Utilisateurs finaux : Apprenants, Enseignants

Mots clé : Moyen Âge, féodalité, infos sources

Ressource liée : [Références des infos-sources](#)

Informations sur l'origine et parfois l'histoire des sources iconographiques du LE et du FE ; destinées à l'enseignant qui y trouvera aussi des liens vers des sites internet proposant de plus amples renseignements, voire des analyses détaillées.

En ressources liées, les références mentionnées dans les infos sources.



[Sommaire](#)**08RN09 galerie – HISTOIRE 9^e TH8 GALERIE DES IMAGES DU LE ET DU FE (1, 5)****Type documentaire :** **Source :** Histoire 9^e, Moyens d'enseignement romands**Liens PER :** [SHS 32](#)**Utilisateur final :** Enseignants**Mots clé :** Moyen Âge, féodalité, galerie

Répertoire de l'ensemble de l'iconographie proposée dans le thème (livre et fiches), d'une qualité permettant une projection optimale. Le terme "Image" est à comprendre au sens large, il regroupe tous les documents non-textuels à l'exception toutefois des cartes qui figurent dans une catégorie spécifique. Les images des fiches sont présentées en premier.

**08RN09 images amorce – IMAGES D'AMORCE (6)****Type documentaire :** **Format :** msword (1 page)**Source :** Histoire 9^e, Moyens d'enseignement romands**Liens PER :** [SHS 32](#)**Utilisateurs finaux :** Apprenants, Enseignants**Mots clé :** Moyen Âge, féodalité, amorce

Images d'amorce sans légende.

**08RN09-1 – REGROUPEMENT DE RN CONCERNANT LA SOCIÉTÉ FÉODALE EN EUROPE (1)****Type documentaire :** **Source :** Histoire 9^e, Moyens d'enseignement romands**Liens PER :** [SHS 32](#)**Utilisateurs finaux :** Apprenants, Enseignants**Mots clé :** Moyen Âge, féodalité, société féodale, châteaux forts, seigneurs, chevaliers, adoubement, paysans

Ensemble de RN en lien avec la société féodale en Europe.

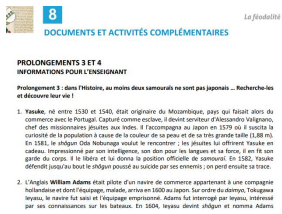


[Sommaire](#)**08RN09-2 – REGROUPEMENT DE RN CONCERNANT LA SOCIÉTÉ FÉODALE AU JAPON (1)****Type documentaire :** 🌐

Ensemble de RN en lien avec la société féodale au Japon.

Source : Histoire 9^e, Moyens d'enseignement romands**Liens PER :** [SHS 32](#)**Utilisateurs finaux :** Apprenants, Enseignants**Mots clé :** Moyen Âge, féodalité, Japon**08RN09-3 – PROLONGEMENTS 3 ET 4 – INFORMATIONS POUR L'ENSEIGNANT****Type documentaire :** 📄

Informations et pistes de corrections pour les prolongements 3 et 4.

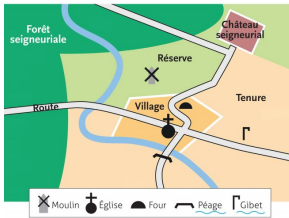
Format : pdf (1 page)**Source :** Histoire 9e, Moyens d'enseignement romands**Liens PER :** [SHS 32](#)**Utilisateurs finaux :** Apprenants, Enseignants**Mots clé :** Moyen Âge, féodalité, Japon, samouraï, ninjas**08RN09-carte 1 – L'EUROPE FÉODALE (7)****Type documentaire :** 🗺️

Carte LE p. 105.

Format : pdf (1 page)*La carte dispose de calques qui peuvent être ajoutés ou supprimés selon les besoins.***Source :** Histoire 9^e, Moyens d'enseignement romands**Liens PER :** [SHS 32](#)**Utilisateurs finaux :** Apprenants, Enseignants**Mots clé :** Moyen Âge, féodalité, Europe

[Sommaire](#)**08RN09-carte 2 – PRINCIPAUX CLANS DU JAPON FÉODAL (XVI^e S.) (2, 7)****Type documentaire :** **Format :** pdf (1 page)**Source :** Histoire 9^e, Moyens d'enseignement romands**Liens PER :** [SHS 32](#)**Utilisateurs finaux :** Apprenants, Enseignants**Mots clé :** Moyen Âge, féodalité, Japon, clans

Carte LE p. 105.

La carte dispose de calques qui peuvent être ajoutés ou supprimés selon les besoins.**08RN09-carte 3 – PLAN SEIGNEURIE (XII^e S.) (1, 7)****Type documentaire :** **Format :** pdf (1 page)**Source :** Histoire 9^e, Moyens d'enseignement romands**Liens PER :** [SHS 32](#)**Utilisateurs finaux :** Apprenants, Enseignants**Mots clé :** Moyen Âge, féodalité, seigneurie, Europe

Carte LE p. 110 sans calque.

**08RN09-carte 4 – CARTE VIERGE JAPON (1, 7)****Type documentaire :** **Format :** pdf (1 page)**Source :** Histoire 9^e, Moyens d'enseignement romands**Liens PER :** [SHS 32](#)**Utilisateurs finaux :** Apprenants, Enseignants**Mots clé :** Moyen Âge, féodalité, Japon

Carte FE p. 47 sans calque.



[Sommaire](#)

08RN09 – HISTOIRE DU JAPON, CHRONOLOGIE SIMPLIFIÉE (1)

Type documentaire : 🌐

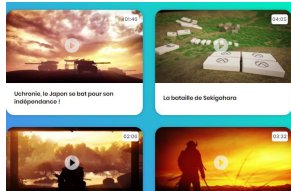
Source : Vivre le Japon

Liens PER : [SHS 32](#)

Utilisateurs finaux : Apprenants, Enseignants

Mots clé : Moyen Âge, féodalité, Japon, chronologie

Le site Vivre le Japon présente une mine de renseignements sur le Japon d'hier et d'aujourd'hui, notamment une chronologie simplifiée très utile.



08RN09 – DOSSIER SEKIGAHARA, LA BATAILLE DES SAMOURAÏS (1)

Type documentaire : 📺

Durée : 26 min

Source : Arte

Liens PER : [SHS 32](#)

Utilisateurs finaux : Apprenants, Enseignants

Mots clé : Moyen Âge, féodalité, Japon, Edo, samouraï

« La bataille de Sekigahara marque la fin de l'époque Sengoku et le début de l'ère Edo. Elle est un événement majeure dans l'histoire du Japon. Ce dossier est issu de la collection documentaire "Points de repères" qui propose de revisiter l'histoire d'une manière originale en mettant l'accent sur les événements qui ont changé la face du monde. » (Tiré du site)



08RN09 – RÉFÉRENCES DES INFOS-SOURCES (4)

Type documentaire : 🌐

Source : Histoire 9^e, Moyens d'enseignement romands

Liens PER : [SHS 32](#)

Utilisateurs finaux : Apprenants, Enseignants

Ensemble des sites et références indiqués dans les infos-sources du thème.

